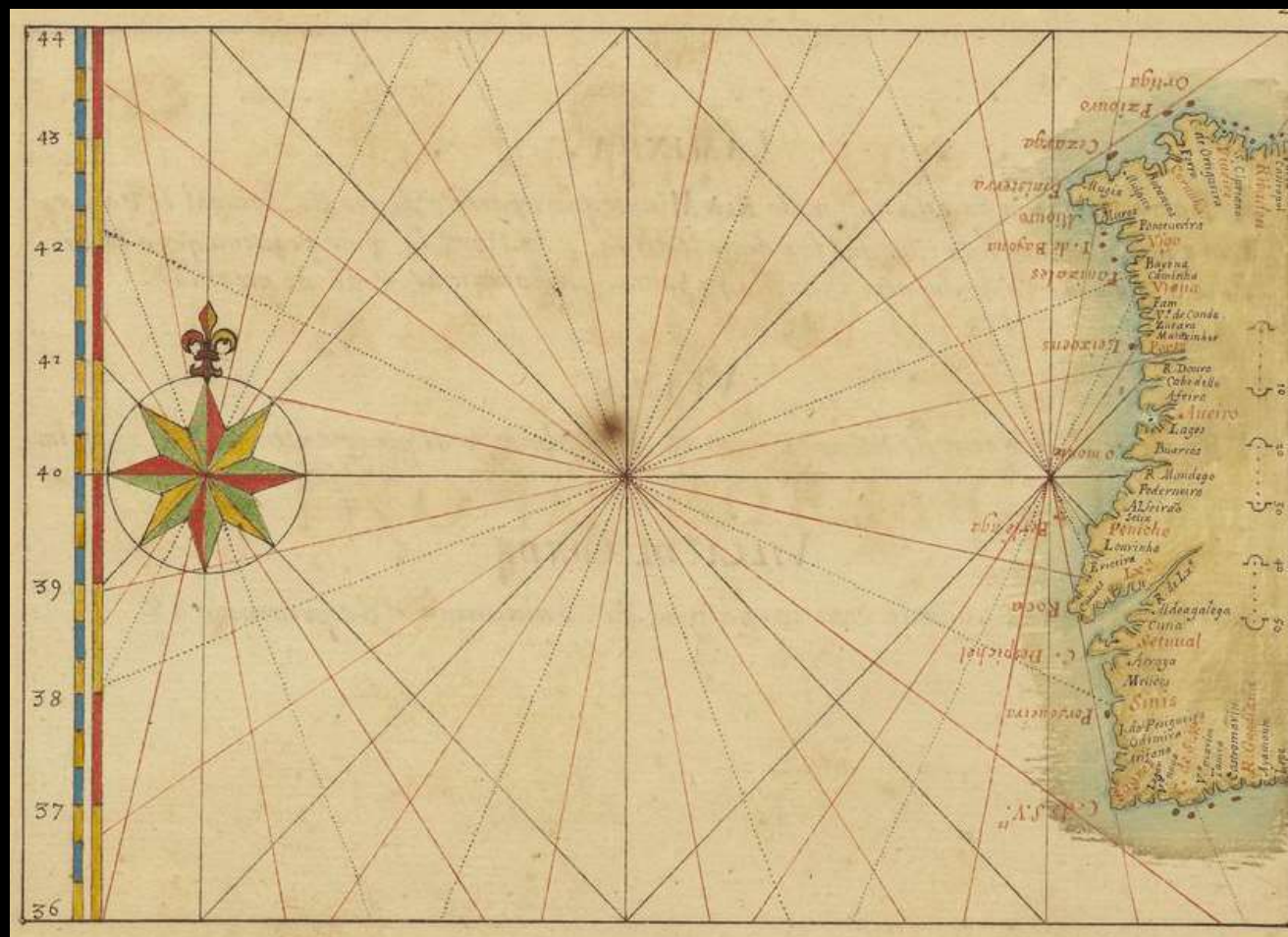


A RIBEIRA DE SINES DE 1601 A 1970

Obras portuárias e actividades
económicas

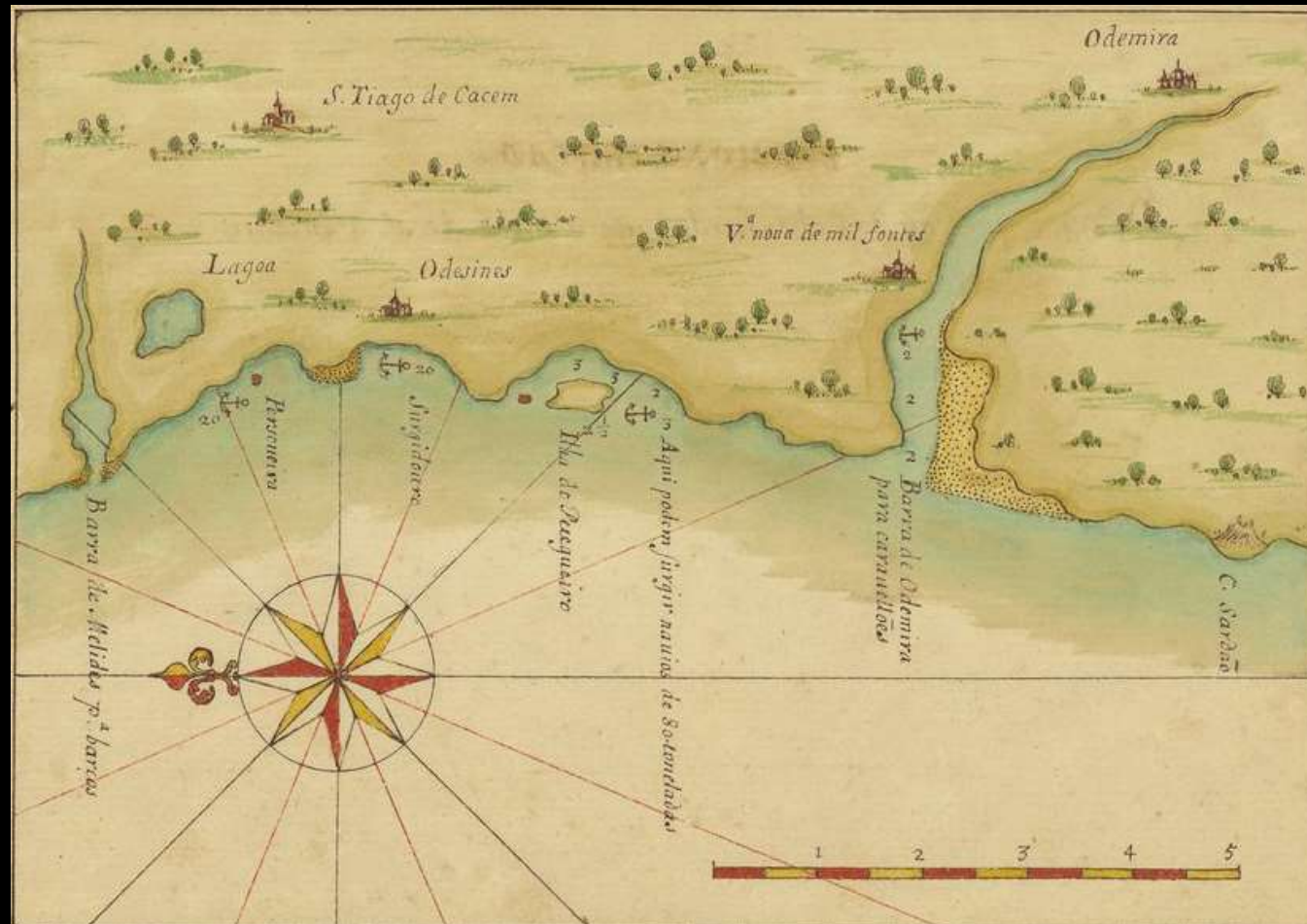
A Ribeira de Sines de 1601 a 1970 - obras portuárias e actividades económicas



Descrição dos portos do reyno de Portugal de João Teixeira, 1648, desenho n.º 2
feito por F. de Lapointe, Paris, 1669, coleção da Bibliothèqu nationale de France
<http://gallica.bnf.fr/ark:/12148/btv1b550101920/f1.planchecontact>

A Ribeira de Sines de 1601 a 1970 - obras portuárias e actividades económicas

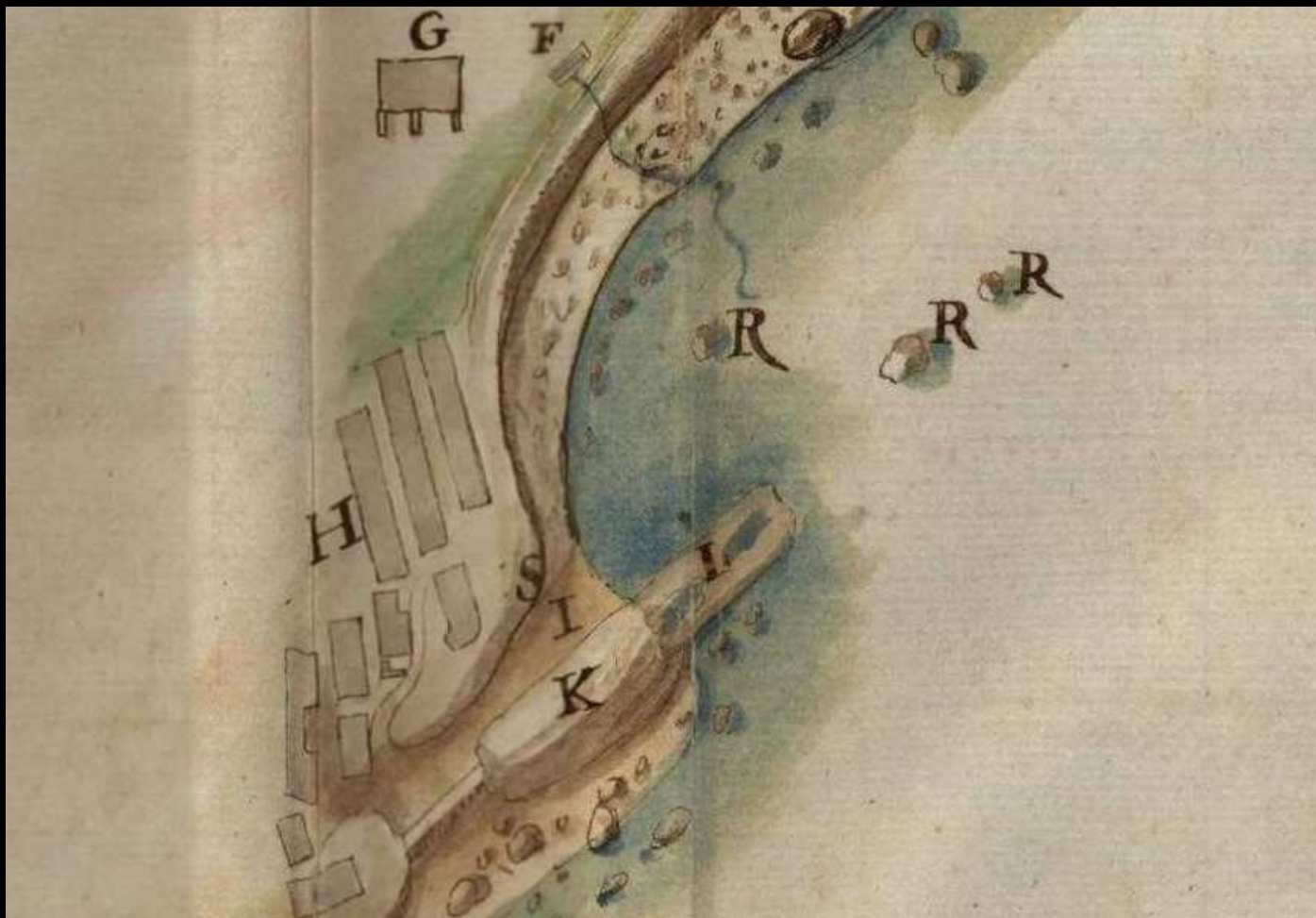
A REALIDADE PORTUÁRIA DE SINES



Descrição dos portos do reyno de Portugal de João Teixeira, 1648, desenho n.º 13
feito por F. de Lapointe, Paris, 1669, coleção da Bibliothéque nationale de France
http://gallica.bnf.fr/ark:/12148/btv1b550101920/f1_planchecontact

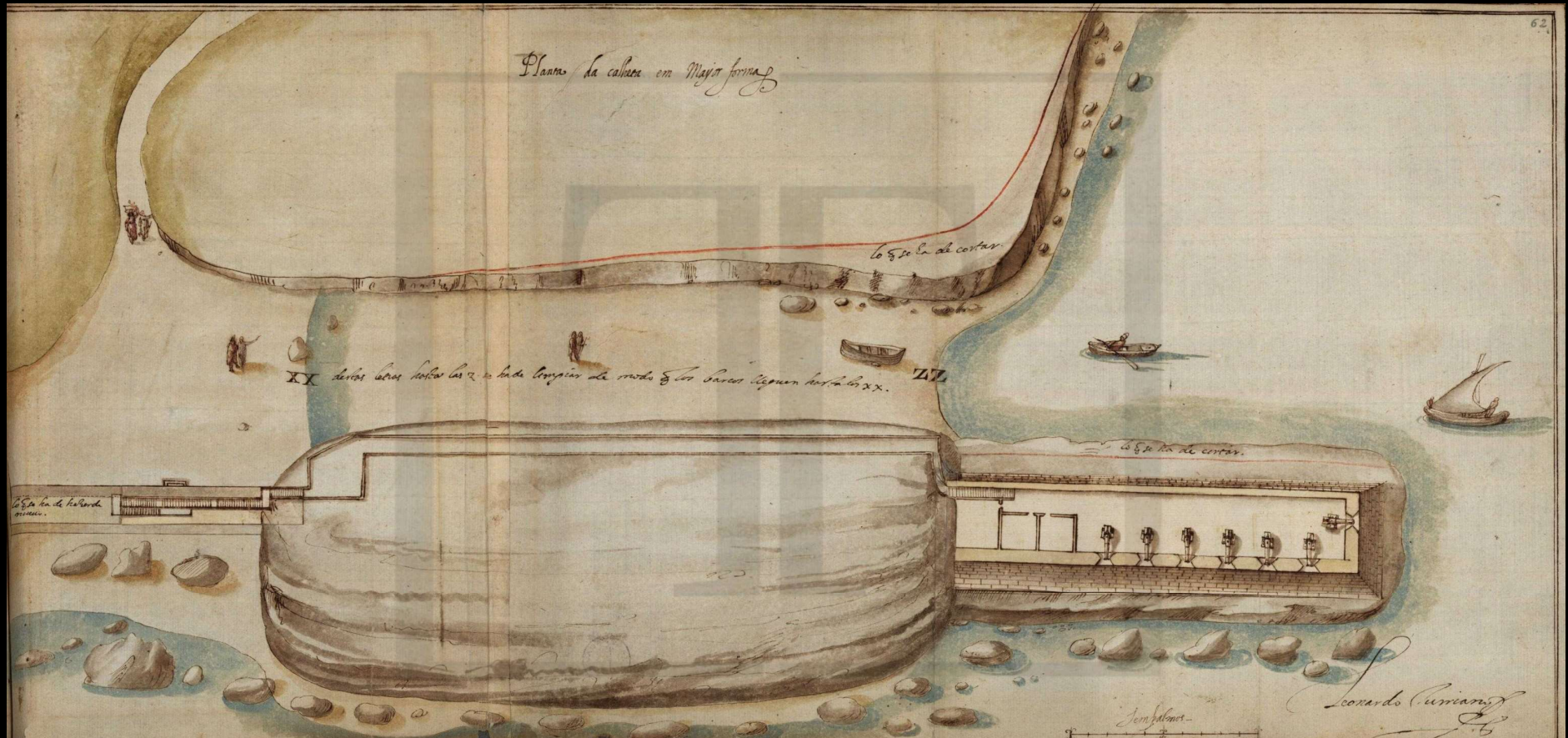
A Ribeira de Sines de 1601 a 1970 - obras portuárias e actividades económicas

O SÍTIO DE RIBEIRA



Pormenor da zona da Ribeira em *Costa e plano da Villa de Sines* de Leonardo Turrano, c.^a de 1602
Arquivo Nacional Torre do Tombo, Códice da Casa Cadaval, n.º 29
<http://digitalq.arquivos.pt/viewer?id=3908671>

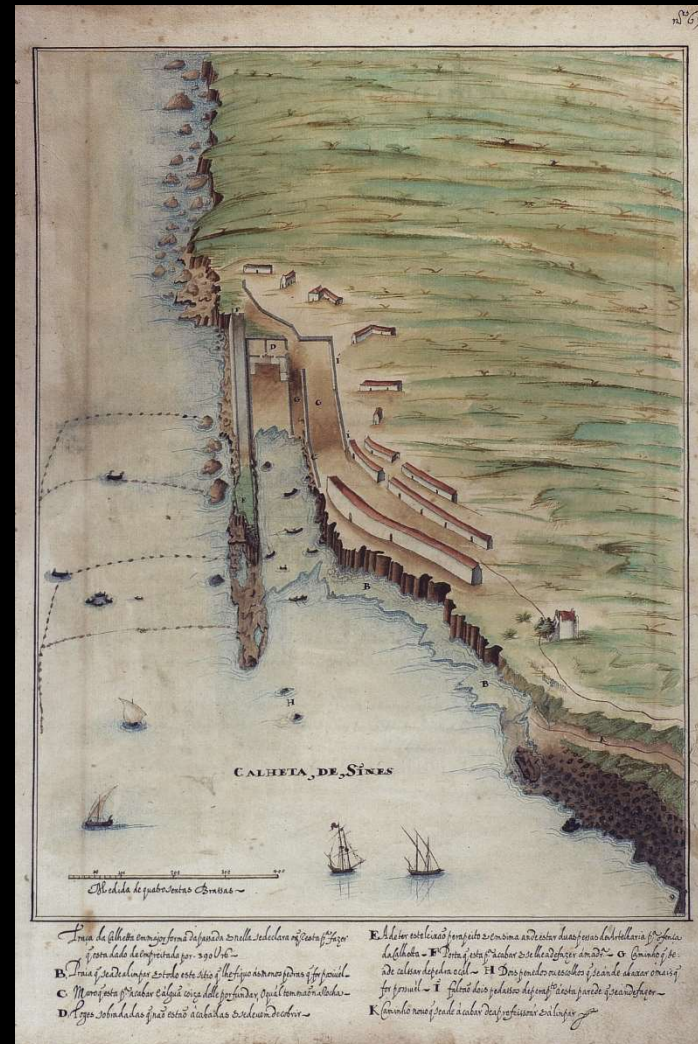
A CAMPANHA DE OBRAS DO SÉC. XVII



Planta da Calheta em Mayor forma de Leonardo Turriano, c.ª 1602
Arquivo Nacional Torre do Tombo, códice da Casa Cadaval, n.º 29, fl. 62
<http://digitarq.arquivos.pt/viewer?id=3908671>

A Ribeira de Sines de 1601 a 1970 - obras portuárias e actividades económicas

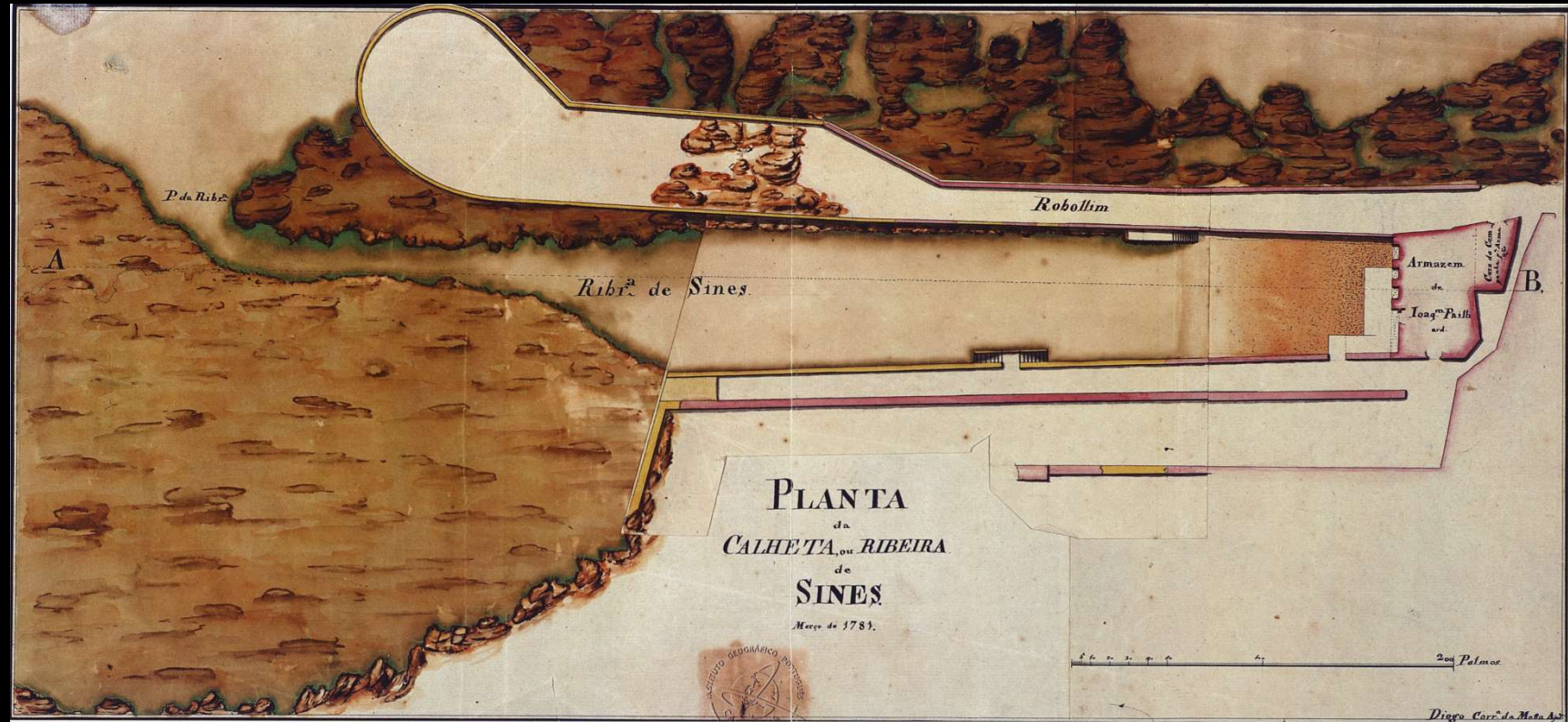
A CAMPANHA DE OBRAS DO SÉC. XVII



Traça da Calheta em maior forma da passada e nella se declara o q resta p.^a fazer (...) Alexandre Massai, 1621, Museu da Cidade de Lisboa, Codice Descrição do Reino do Algarve e Discripção Relação do Reino de Portugal Segundo Tratado, fl.69
Publicado em Alexandre Massai: A escola "italiana" de engenharia militar no litoral alentejano (séculos XVI e XVII) de António Martins Quaresma

A Ribeira de Sines de 1601 a 1970 - obras portuárias e actividades económicas

A RIBEIRA DURANTE O SÉC. XVIII



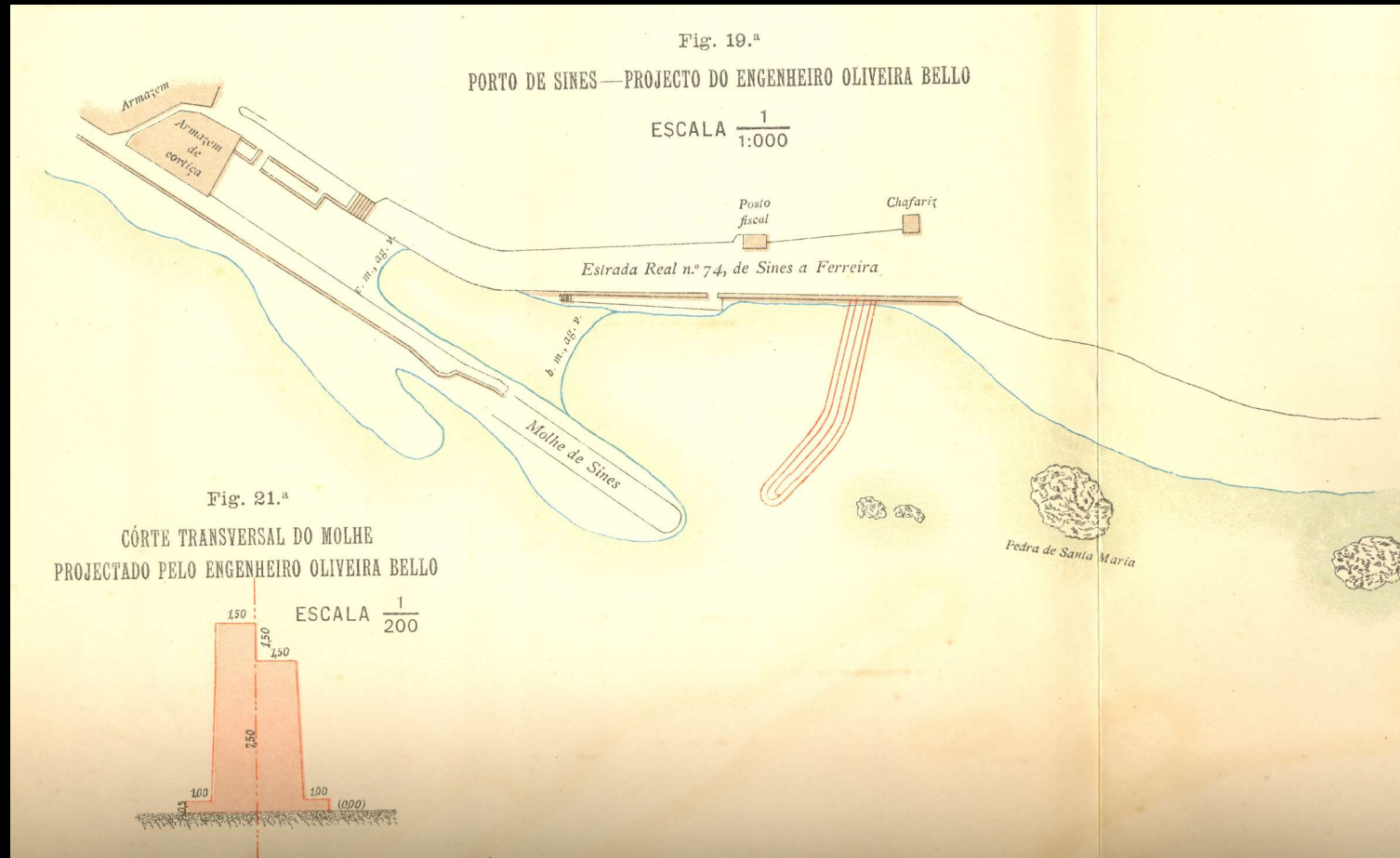
Planta da Calheta ou Ribeira de Sines de Diogo Correia da Mota, 1781

Instituto Geográfico Português, CA 346

Publicado em *Forte do Pessegueiro*, de António Martins Quaresma, Museu de Sines, 2009, pp. 42 - 43

A Ribeira de Sines de 1601 a 1970 - obras portuárias e actividades económicas

A INDÚSTRIA CORTICEIRA E MELHORAMENTOS PORTUÁRIOS



Planta do Porto de Sines in *Portos marítimos portugueses e ilhas adjacentes* de Adolpho Loureiro, 1909
Digitalização Arquivo Municipal de Sines

A Ribeira de Sines de 1601 a 1970 - obras portuárias e actividades económicas

A INDÚSTRIA CORTICEIRA E MELHORAMENTOS PORTUÁRIOS

SINES:

DENTRO DO
PAREDÃO DO
PORTO DE SINES;
NO FUNDO
PARTE DOS
ARMAZENS
„HEROLD“



SINES:

EMPREGADOS
DA FABRICA

Catálogo Herold , 1908, Doação de António Martins Quaresma
Arquivo Municipal de Sines

A Ribeira de Sines de 1601 a 1970 - obras portuárias e actividades económicas

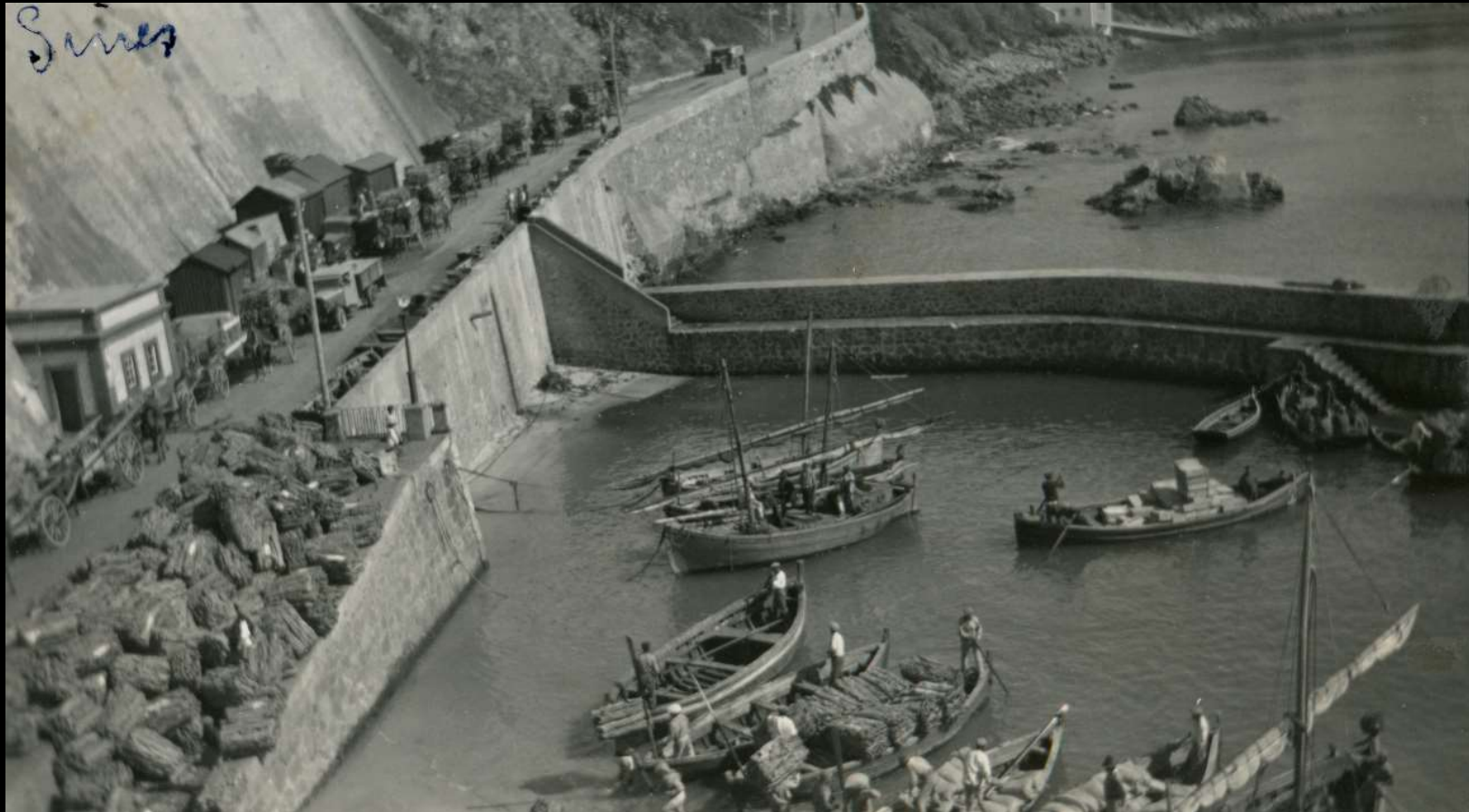
NAVEGAÇÃO AO LONGO DO SÉC. XX



Vapores na baía de Sines primeira metade do séc. XX
fotografia digitalizada pelo Arquivo Municipal de Sines

A Ribeira de Sines de 1601 a 1970 – obras portuárias e actividades económicas

NAVEGAÇÃO AO LONGO DO SÉC. XX



Embarque de cortiça, fotografia de António Augusto de Seixas, segundo quartel do séc. XX
coleção Eliseu Seixas Aguiar
foto digitalizada pelo projeto Mar de Sines

A Ribeira de Sines de 1601 a 1970 - obras portuárias e actividades económicas

PESCA



Lota na areia. Meados do Séc. XX, foto por José Correia, Coleção Foto Correia cedido por Helena Baía e digitalizado pelo projeto Mar de Sines

A Ribeira de Sines de 1601 a 1970 - obras portuárias e actividades económicas

PESCA



Lota perto do posto da Alfândega, década de 1960
Coleção Francisco Venturinha
Digitalizada pelo projeto Mar de Sines

TEMPESTADES



Os rochedos da Praia das Bicas ficaram transformados em autêntico cemitério de embarcações. Só neste local estão destruídos seis barcos

Sines sem porto de abrigo voltou a perder embarcações e a ver material inutilizado

Sines voltou, também, a sentir a ausência de um porto de abrigo, há longos anos prometido mas a que uma série de problemas burocráticos a têm inibido de já possuir esse justo e tão necessário melhoramento.

E quando como nessas fatídicas horas o mar e o vento batem, como aconteceu, o drama surge com rapidez quási impossível de vaticinar.

Foi o que se registou desta vez naquela vila onde, além de outros factos de menor monta se registou, apenas isto...

A Ribeira de Sines de 1601 a 1970 - obras portuárias e actividades económicas

CONCLUSÃO



Fotografia aérea de Sines , segunda metade do séc. XX
Coleção da Santa Casa da Misericórdia de Sines
Digitalizada pelo Arquivo Municipal de Sines, projeto Mosaico das Memórias

A Ribeira de Sines de 1601 a 1970 - obras portuárias e actividades económicas

CONCLUSÃO



Exibição do filme Mar de Sines e concerto nos armazéns da Ribeira, 18 de Agosto de 2016
Edição 0 da Mostra de Teatro de Rua