

A NECRÓPOLE DE SÃO SALVADOR – SINES:  
DADOS BIOARQUEOLÓGICOS



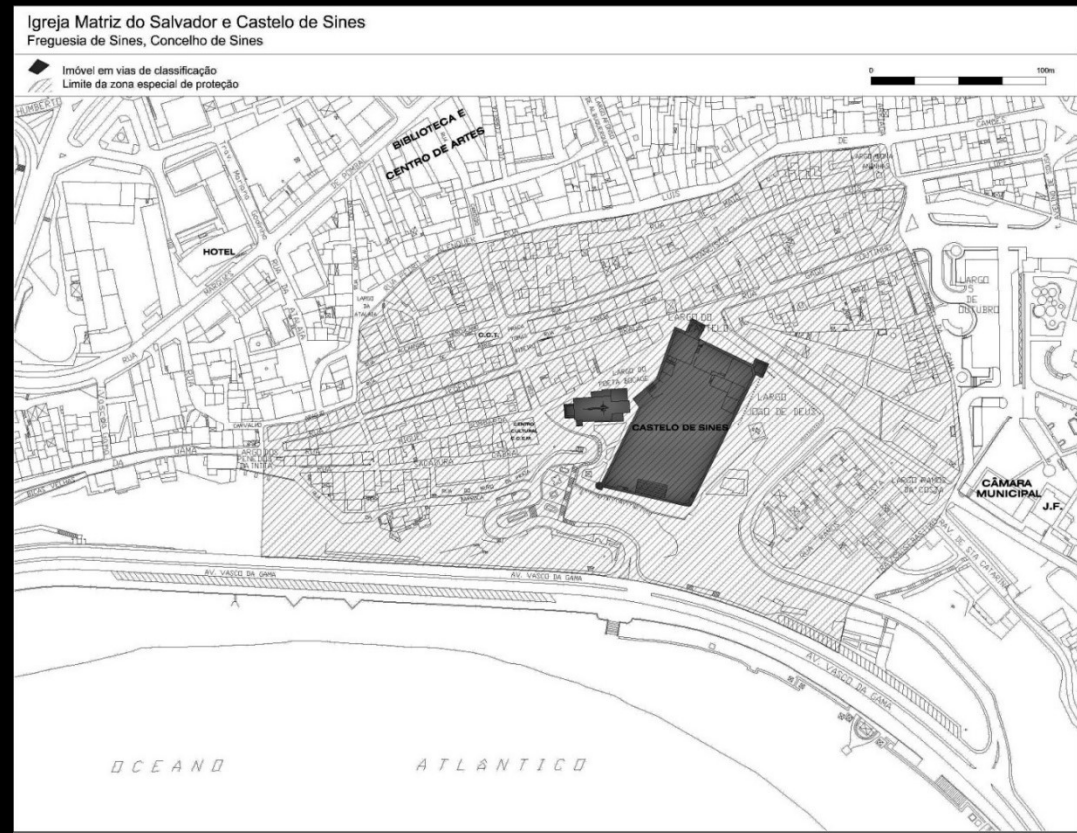
PAULA ALVES PEREIRA  
SÓNIA FERRO

# ENQUADRAMENTO DOS TRABALHOS



# Enquadramento Geográfico

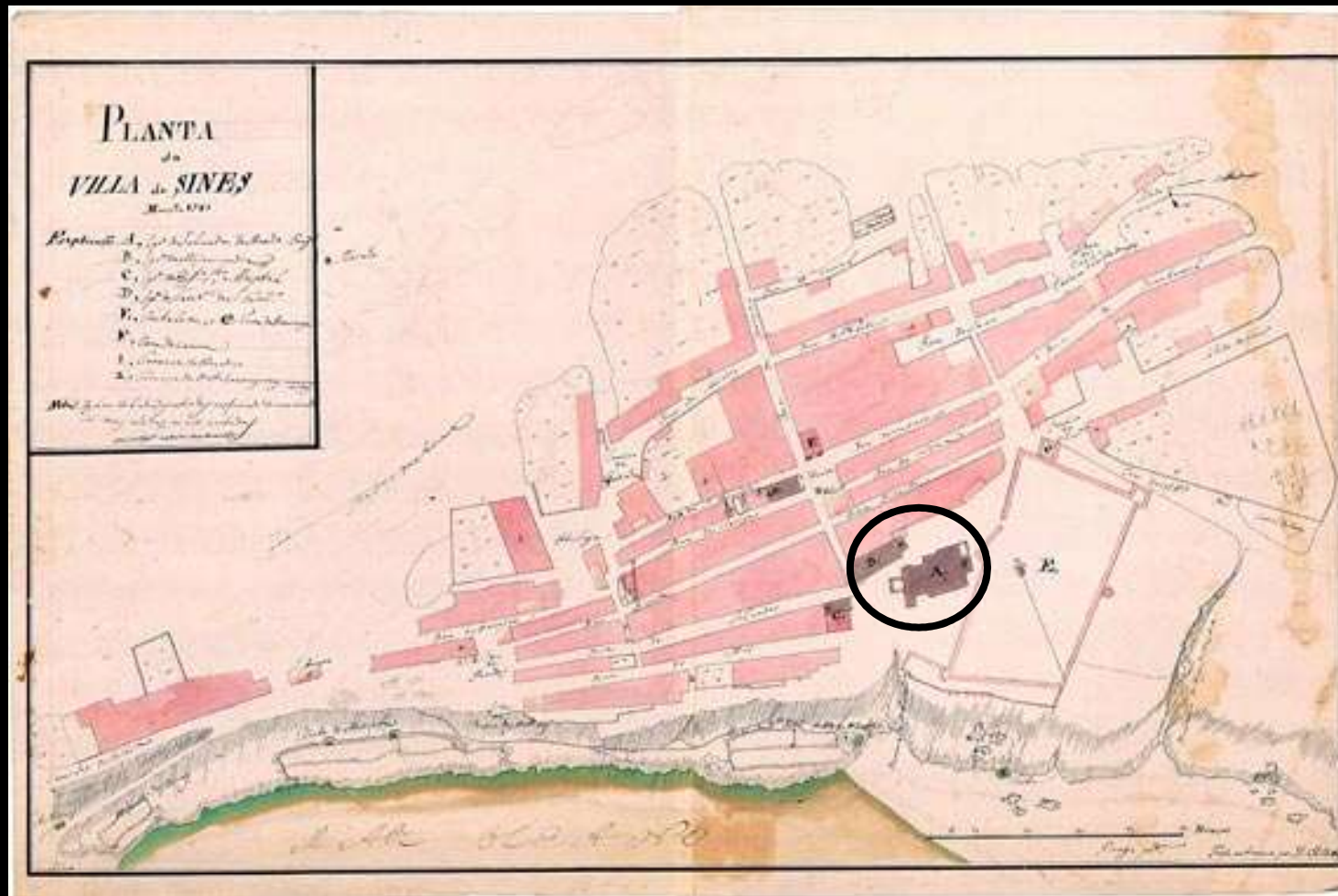
## Centro Histórico de Sines



## História Local

- Sec. XIII-XIV Sines Pertence ao concelho de Santiago do Cacém
- 26 janeiro 1218 Sines é entregue à Ordem de Santiago por D. Afonso II
- 24 Novembro 1362 Autonomia de Sines
- 1367 Menção à Igreja de S. Salvador
- 1517 a visita de D. Jorge de Lencastre menciona a igreja matriz com 3 naves, capela mor construída com pedra e cal, altar forrado a azulejos

# Cartografia Antiga



# A Escavação Arqueológica

# Escavação Arqueológica-Largo Poeta Bocage

Área de intervenção 58 m<sup>2</sup>

46 Enterramentos

7 Enterramentos com numismas

Diversas estruturas



# Escavação Arqueológica

Piso/Preparação de Piso



Estrutura 2





# Escavação Arqueológica

## Estrutura 3



# Materiais Arqueológicos

## Numismas

Ceítíl D. Manuel I



# Materiais Arqueológicos

## Numismas

Ceitel D. Afonso V



# Materiais Arqueológicos

## Numismas

Dinheiro/Mealha D. Sancho II



# Materiais Arqueológicos

## Numismas-Tesouro

Hispano-Americana – 4 ou 8 Reais (Prata) de Filipe II - México (1597-1598)



# Materiais Arqueológicos

## Numismas-Tesouro

4 ou 8 Reais (Prata) Filipe II (1566-1597)



# Materiais Arqueológicos

## Numismas-Tesouro

4 ou 8 Reais (Prata) de Fernando e Isabel/ Filipe II (1506-1566)



# Materiais Arqueológicos

## Numismas-Tesouro

Hispano-Americana: 8 Reais (prata) de Filipe II- Lima (1574-1576)

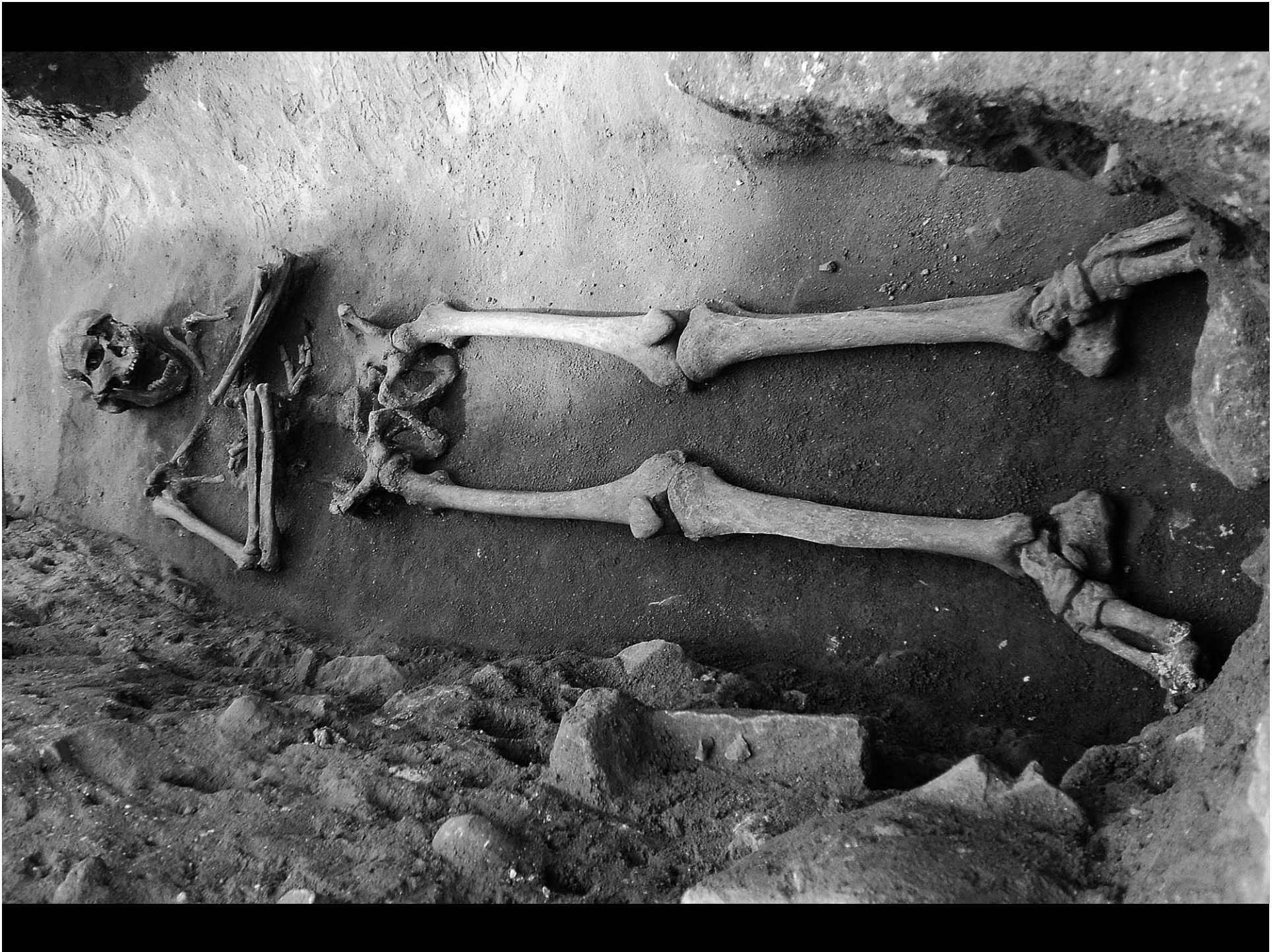




# Antropología Física

# DEPOSIÇÕES

- Todas os enterramentos se encontravam orientados Oeste – Este, ou com pequenas variantes desta orientação (crânio – pés);
- Todas os enterramentos se encontravam em decúbito dorsal;
- A posição do crânio era variável – frente, direita ou esquerda;
- A posição dos membros superiores e inferiores apresentava ligeiras variações, mas corresponde ao ritual típico cristão.



# O QUE NOS PODEM DIZER OS OSSOS

DIAGNOSE SEXUAL

IDADE À MORTE

PATOLOGIAS

*STRESS* FISIOLÓGICO



# DIAGNOSE SEXUAL (ADULTOS E ADOLESCENTES)

ALTO E ESTREITO



MAIS FECHADO

BAIXO E LARGO



MAIS ABERTO

MAIS SALIENTE



MAIS QUADRADAS

MAIS ANGULOSO

MAIS LISO



MAIS REDONDAS

MAIS ARREDONDADO

# IDADE À MORTE



DESGASTE E PERDA DE DENTES ANTE MORTEM



AValiação GERAL DA PRESENÇA E GRAU DE PATOLOGIAS DEGENERATIVAS ARTICULARES E NÃO ARTICULARES

ADULTOS



DESENVOLVIMENTO DENTÁRIO

DESENVOLVIMENTO E COMPRIMENTO DOS OSSOS LONGOS



NÃO ADULTOS

# PATOLOGIAS

DEGENERATIVAS

INFECCIOSAS

ORAIS

CÁRIES

ENTESOPATIAS

ARTROSES

PROCESSO INFECCIOSO

NEOPLÁSICAS

OSTEOMA

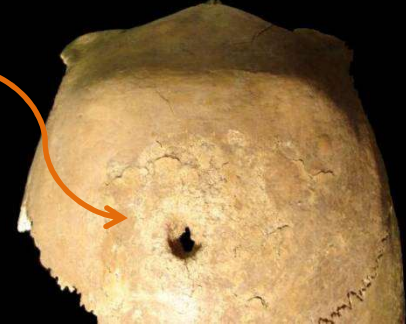
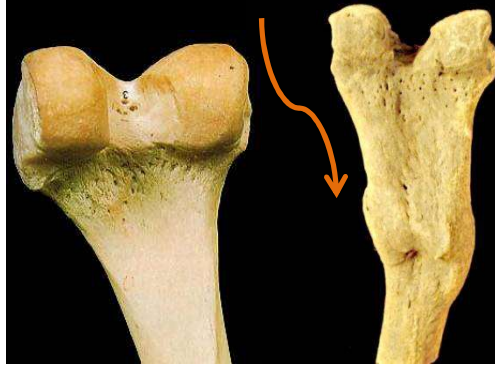
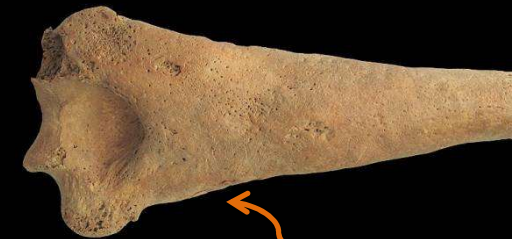
CONGÊNITAS

TRAUMÁTICAS

FRACTURA

PERFURAÇÃO

ESPINHA BÍFIDA

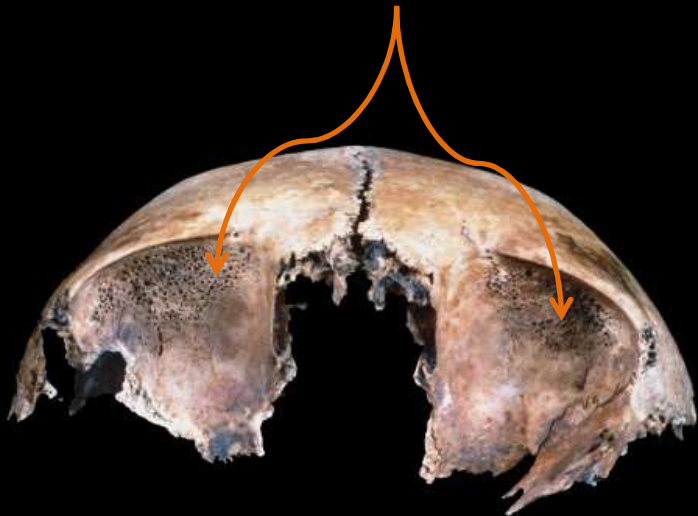


# *STRESS FISIOLÓGICO*

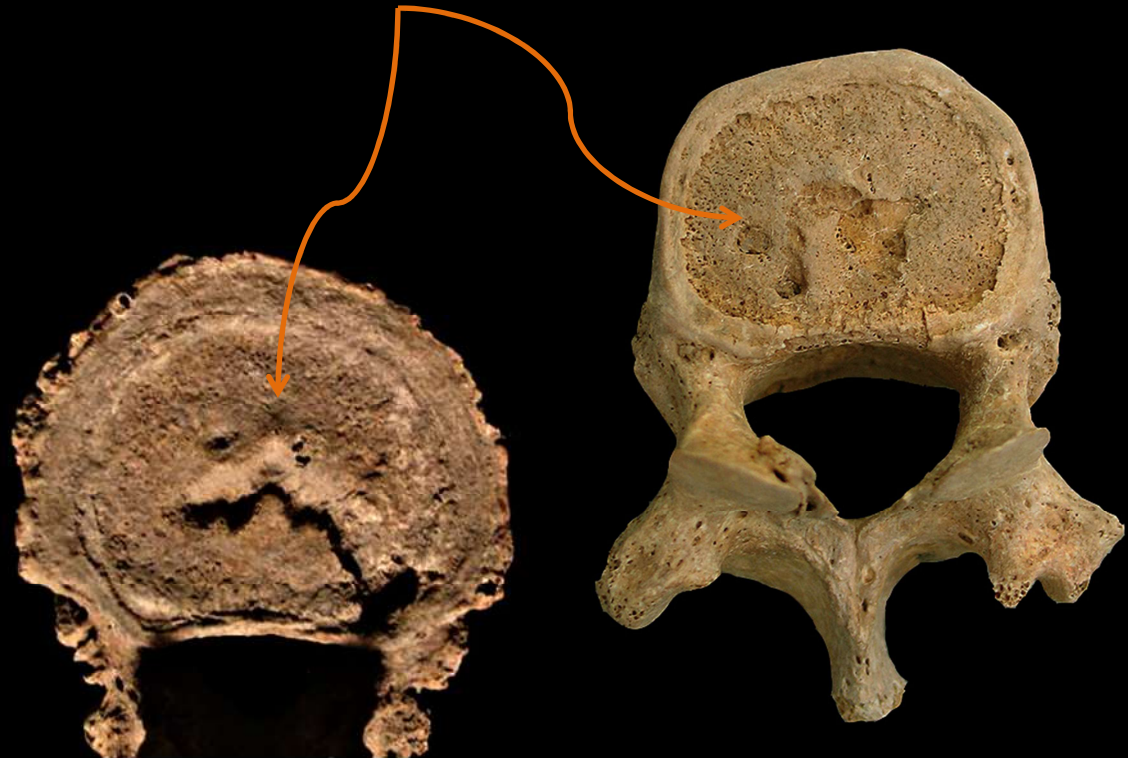


HIPOPLASIAS DO ESMALTE

CRIBRA ORBITALIA



HÉRNIAS E NÓDULOS DE SCHMORL



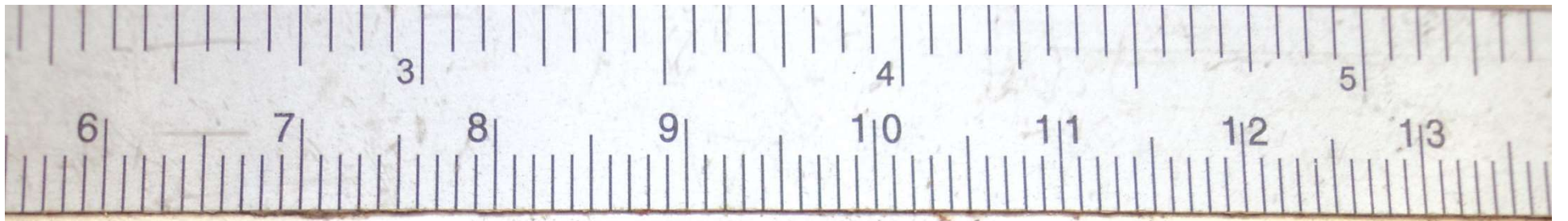


# PATOLOGIAS S. SALVADOR

- Entesopatias (degenerativa não articular);
- Artroses (degenerativa articular);
- Traumáticas e infecciosas;
- Patologia Oral (cáries, abscessos, tártaro);
- Stress fisiológico (HLED).











# CASO # 1



- Enterramento 1\_Igreja de São Salvador (Sines);
- Sines, 2013;
- Masculino;
- Adolescente (13 – 16 anos);
- Pregos de ferro espetado na tíbia direita;
- Fragmentos metálicos sobre a tíbia direita.

CASO # 1





## CASO #2



- Enterramento 9\_Igreja de São Salvador (Sines);
- Sines, 2013;
- Feminino;
- Adulto
- Possível traumatismo por corte no crânio;
- Infecção na maxila.

CASO #2



## CASO #3



- Enterramento 11\_Igreja de São Salvador (Sines)
- Sines, 2013;
- Masculino;
- Adulto ;
- 25 moedas de prata junto à zona púbica;
- Calcificação pleural e alteração morfológica no joelho direito;
- Mutilação da dentição superior (possivelmente origem africana [ainda em estudo]).

CASO #3



## CASO #4



- Enterramento 38\_Igreja de São Salvador (Sines)
- Sines, 2013;
- Feminino;
- Adulto ;
- Pé em posição estranha com os dedos dobrados para cima e para trás.

CASO #4



## CASO #5



- Enterramento 45\_Igreja de São Salvador (Sines)
- Sines, 2013;
- Feminino;
- Adulto ;
- Enterramento parcialmente destruído devido a uma inundação causada pela rotura de uma conduta;
- Seixos grandes colocados intencionalmente contra a face, possivelmente como forma de punição ou superstição.

CASO #5





## CONSIDERAÇÕES FINAIS

- Estes casos estão ainda em estudo, não sendo possível para já apresentar resultados mais detalhados.
- Existem enormes benefícios na colaboração entre antropologia, paleopatologia, arqueologia, sociologia, história e disciplinas relacionadas, para que se possam obter melhores resultados e um maior entendimento das sociedades do passado.
- Necrópole Cristã Baixa Idade Média - Idade Moderna (Sec. XVII)
- Densidade de inumações primárias
- Espólio funerário constituído por moedas
- Evidências de contatos com as rotas atlânticas

# Equipa Técnica

## Direção Científica de Arqueologia

Paula Alves Pereira

## Direção Científica Antropologia

Sónia Ferro

## Equipa Técnica

Ana Pavão (Arqueóloga)

Daniela Anselmo (Antropóloga)

Marina Lourenço (Antropóloga)

Rui Santos (Técnico Museologia da Câmara Municipal de Sines)



smile  
@culture

*o futuro do passado*